

## Accueil

Réception de 8h à 21h  
Salons espace détente  
Informations touristiques  
Espace presse  
Distributeurs boissons chaudes, froides et confiseries  
Téléphone public

### Salles pédagogiques

- 4 salles de formation  
2 équipées de vidéoprojecteurs  
26 à 30 personnes  
tables + chaises  
moniteur, magnétoscope, DVD
- 1 salle multimédia  
10 postes informatiques  
1 poste professeur  
vidéoprojecteur  
accès internet
- salle de télévision  
19 places assises  
lecteur DVD  
programme Canal+ satellite



### Remise en forme

Ouverts aux stagiaires hébergés, de 18h à 22h, sous la responsabilité de leur encadrement et sur réservation



Un jacuzzi - deux saunas

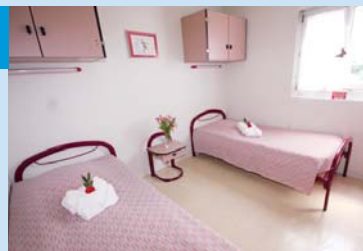
- 1 vestiaire homme
- 1 vestiaire femme

## Hébergement

58 chambres à 2 lits dont 24 en mezzanine.

Lits de 2m et de 2,20m, chevets, placards, penderie, bureaux individuels, sanitaires intégrés (douche, téléphone, W-C, double lavabo).

8 chambres accessibles aux handicapés en fauteuil, avec sanitaires adaptés.



### Cabinet paramédical

- Guillaume Beauvalot osthéo
  - Anne Cadou kinésithérapeute
- Sur rendez-vous  
Tél : 01 34 27 28 68



### Services

#### Prestations équivalentes à 2 étoiles :

- Nettoyage quotidien (lits refaits, salle de bain et WC nettoyés, serviettes changées).
- Remise à blanc hebdomadaire et à la fin de chaque stage.

#### Service de nettoyage :

- Du lundi au vendredi, réservé aux stagiaires hébergés, pour leurs tenues sportives.
- Retour du linge en 24h (prestation incluse dans le tarif de la pension).

### Réservation

Olivier Le Bever  
01 34 27 28 55  
o.lebever@cdfas.com

Chantal Breleur  
01 34 27 28 56  
c.breleur@cdfas.com

Lynda Apruzzese  
01 34 27 28 54  
l.apruzzese@cdfas.com

## Restauration

### Self-service

Menus variés  
Adaptés au milieu sportif  
Animations  
Repas à thème  
Ambiance musicale



### Menus type «sportif»

#### petit-déjeuner

Jus de fruits, fruits, lait chaud et froid, thé, café, chocolat chaud, confiture, beurre (doux et allégé), pain frais, jambon blanc, fromage, yaourt, céréales variées.

#### déjeuner et dîner

1 hors-d'œuvre au choix parmi 4, 1 plat protidique (dont grillade) au choix parmi 3, 1 à 3 légumes d'accompagnement, 1 produit laitier, 1 dessert, autres boissons possibles en supplément.

#### Sur demande

Collation, Café d'accueil, Pause

### Prestations spéciales sur demande

- repas améliorés : service à table (type «séminaire»)
- buffets et cocktails divers (demandez notre carte «traiteurs»)

### Prestations événementielles

Pour vos manifestations, sur commande particulière, nous sommes à votre disposition pour établir des devis jusqu'à 800 personnes.

#### Horaires

Petit déjeuner : 7h30 à 9h00  
Déjeuner : 11h45 à 14h00  
Dîner : 19h15 à 21h15

### Espace «Club»

Un cadre atypique pour l'organisation de vos prestations les plus variées cocktails, buffets, repas à table, repas traiteur...

(50 personnes assises)



## Bar-café



### Formules à la carte

- paninis, sandwiches, salades
- boissons chaudes, boissons froides
- barres chocolatées, barres glacées...

### Horaires

En semaine de 11h45 à 14h30 et de 18h00 à 22h00

Week-end et vacances scolaires sous conditions

## Complexe sportif

### Salle omnisports de haut niveau

(60 x 25 m) en parquet double lambourde dédié à la pratique du handball, du basket-ball, du volley-ball et du badminton. Salle dédiée également aux manifestations sportives (746 places assises spectateurs).

### Mur d'escalade

6 couloirs hauteur 9m.

### Salle d'entraînement

(30 x 30 m) avec revêtement de sol en Pulastic pour la pratique des sports collectifs

- 2 terrains de basket-ball
- 2 terrains de volley-ball
- 3 terrains de badminton, baseball, tennis de table

### Infirmierie

Table de soins - massages  
Défibrillateur

### Local arbitres-entraîneurs



### Trois salles spécialisées

- Gymnastique (avec fosse d'acrobatie)
- Sports de combat (2 tatamis)
- Musculation haltérophilie cardiotraining



### Salle de cours - conférence

Capacité 80 places modulable en trois salles de réunion de 20 places avec sonorisation

### Salle de réunion

Capacité 24 places  
Vidéoprojecteur

## Extérieurs

### Terrain de football ou de rugby en gazon naturel

Dimension football à 11 : 105m x 68m  
Dimension football à 7 : 68m x 52,5m  
Dimension rugby : 119m x 66m  
Aire de lancer pour le javelot (résine)

### Cage à lancers

disques, poids, marteaux (stabilisée)

### Piste de vitesse

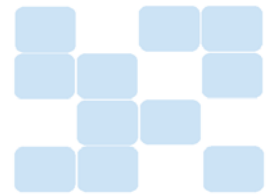
140m - 6 couloirs (résine)

### Terrains de tennis

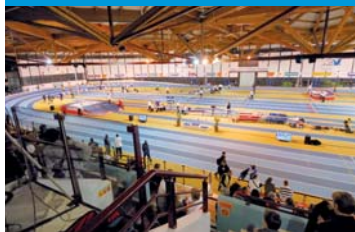
3 courts

### Parcours CRAPA

- 1000m (stabilisé)
- banc assouplissement
- poutre d'équilibre
- échelles horizontales
- banc abdominaux
- saut de haies
- portique cordes à grimper
- mur d'escalade
- barres fixe



## Stade couvert «Stéphane Diagana»



### Plateau d'athlétisme indoor

- Une piste circulaire 6 couloirs de 200m avec virages relevés
- Une piste de vitesse (60m) sauts (2 longueurs, 2 hauteurs et 2 perches) 1 lancer de poids
- 1.032 places en gradins
- salles d'arbitres, antidopage, secrétariat, chambre d'appel
- Une régie complète : chronométrie, tableau d'affichage, sonorisation
- 6 vestiaires équipés douches

### Salle d'échauffement

Surface 600 m<sup>2</sup> modulables

### Salle de boxe

équipée de 3 rings et matériel spécialisé (sacs de frappe musculation...)



### Salle de formation

(30 places)

### Salle de presse ou de réunion

équipée d'un moniteur/magnétoscope (24 places)



### Audiovisuel - Wifi

#### Sonorisation - Audiovisuel - Internet

Tous les bâtiments du site sont couverts par le WIFI. Notice d'utilisation à demander à l'accueil.

#### Matériels

Vidéoprojecteur, rétroprojecteur, moniteur magnétoscope, DVD, mini-chaîne, sonorisation mobile fournis pour les salles non équipées.

A demander lors de la réservation.

## Infos pratiques

### Parkings

Places intérieures : 132  
Places extérieures : 131  
Places parking municipal : 300

### Portail

Ouverture 8h00 - 22h30  
par le service technique

## Maison des Comités «Jean Bouvelle»



3 salles de réunion (24 places chacune) modulables en 1 salle de conférence de 120 places